
PMT Pulse Shaper Amplifier

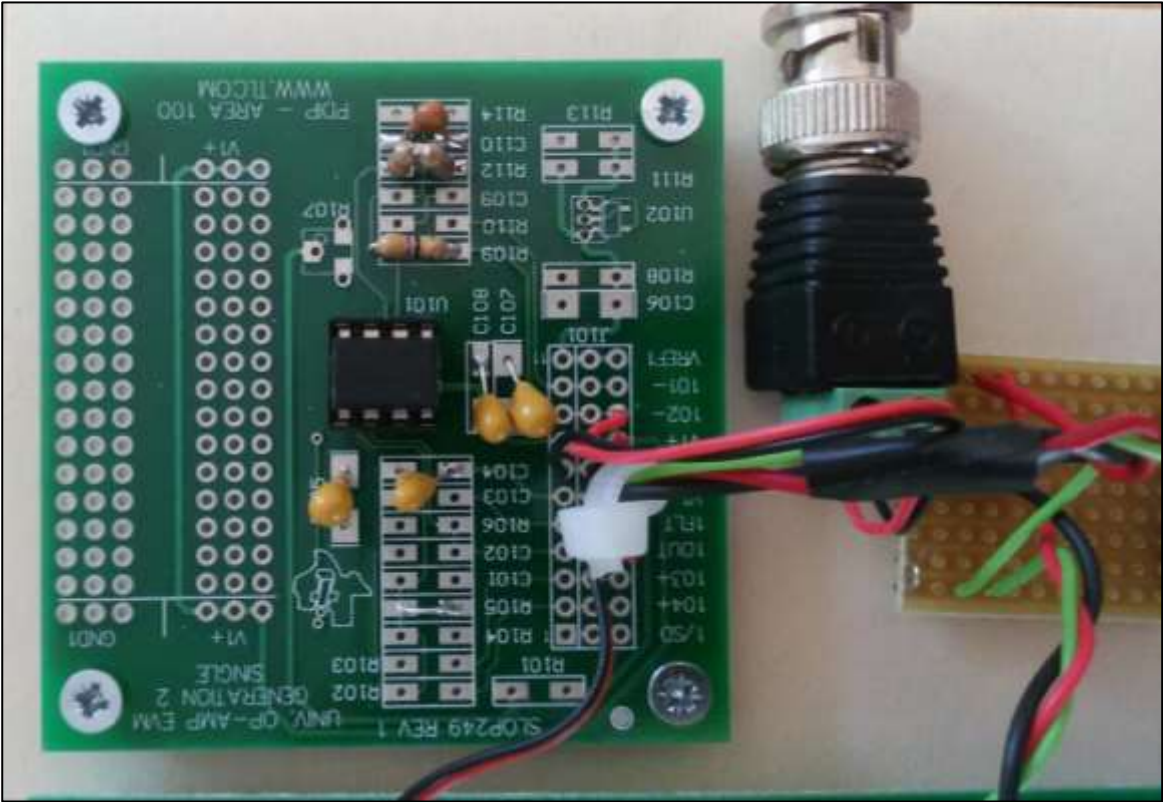
Amplificatore e Shaper per
impulsi da PMT o SiPM

Lodovico Lappetito

Sommario

Stadio Preamplificatore di carica.....	3
Stadio Differenziatore – Integratore – Amplificatore - Buffer	4
Immagine dell'interno - I	5
Immagine dell'interno - II	6
Schema Stadio Preamplificatore di carica	7
Schema Stadio Differenziatore ed Integratore.....	8
Schema Stadio Amplificatore e Buffer di Uscita.....	9
Discriminatore	10
Impulsi prodotti dal circuito	11

Stadio Preamplificatore di carica



Stadio Differenziatore – Integratore – Amplificatore - Buffer

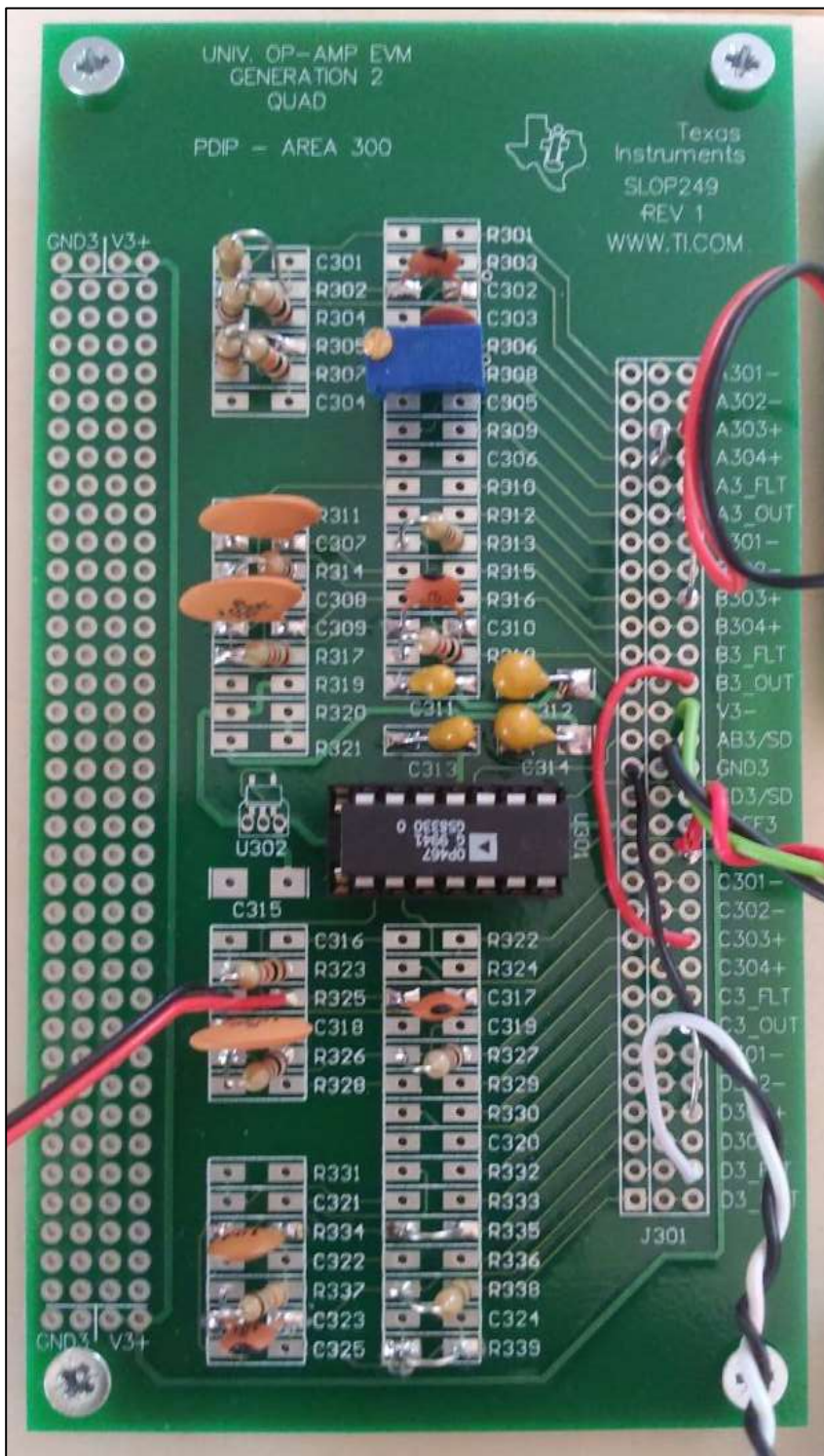


Immagine dell'interno - I

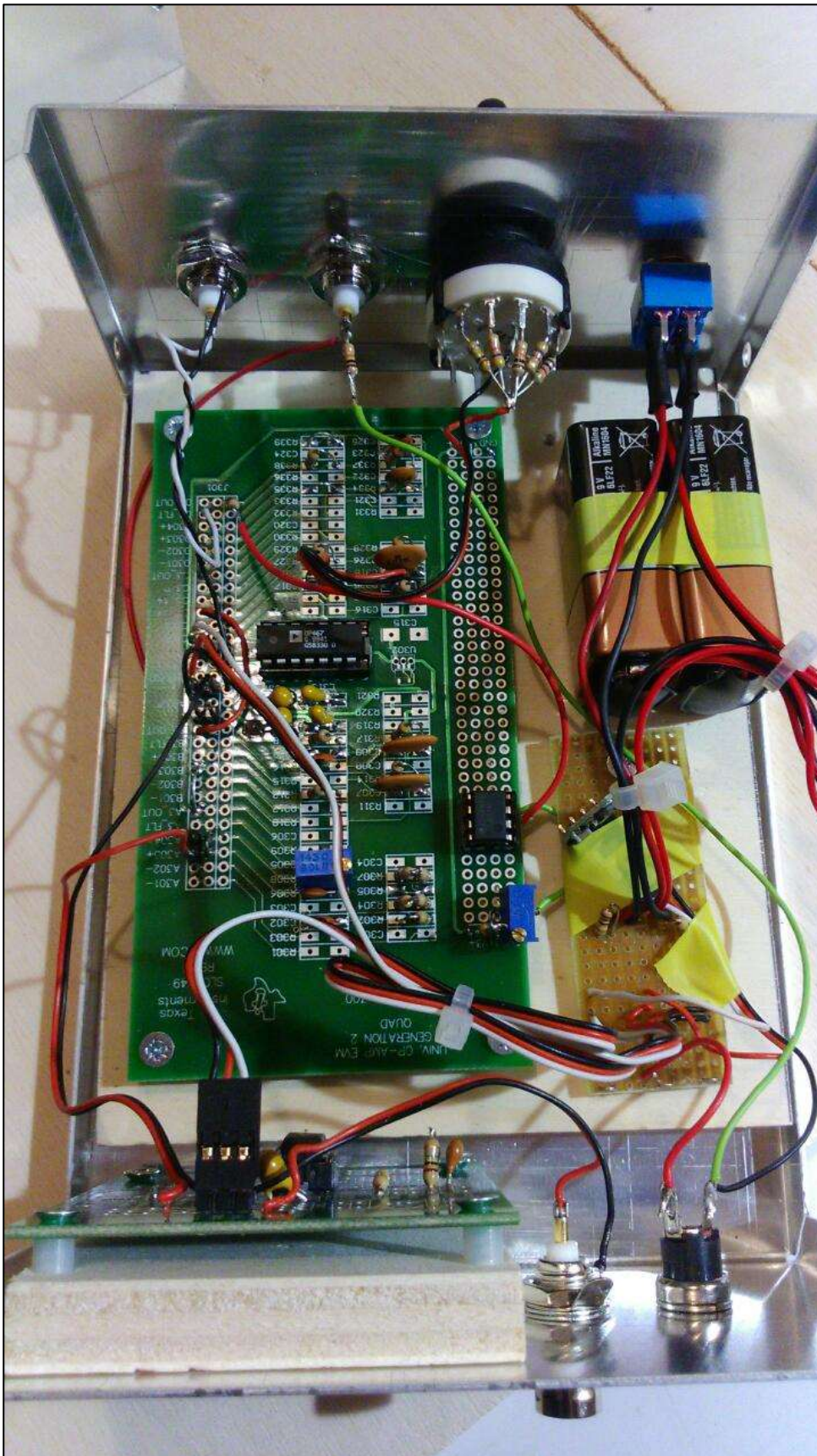
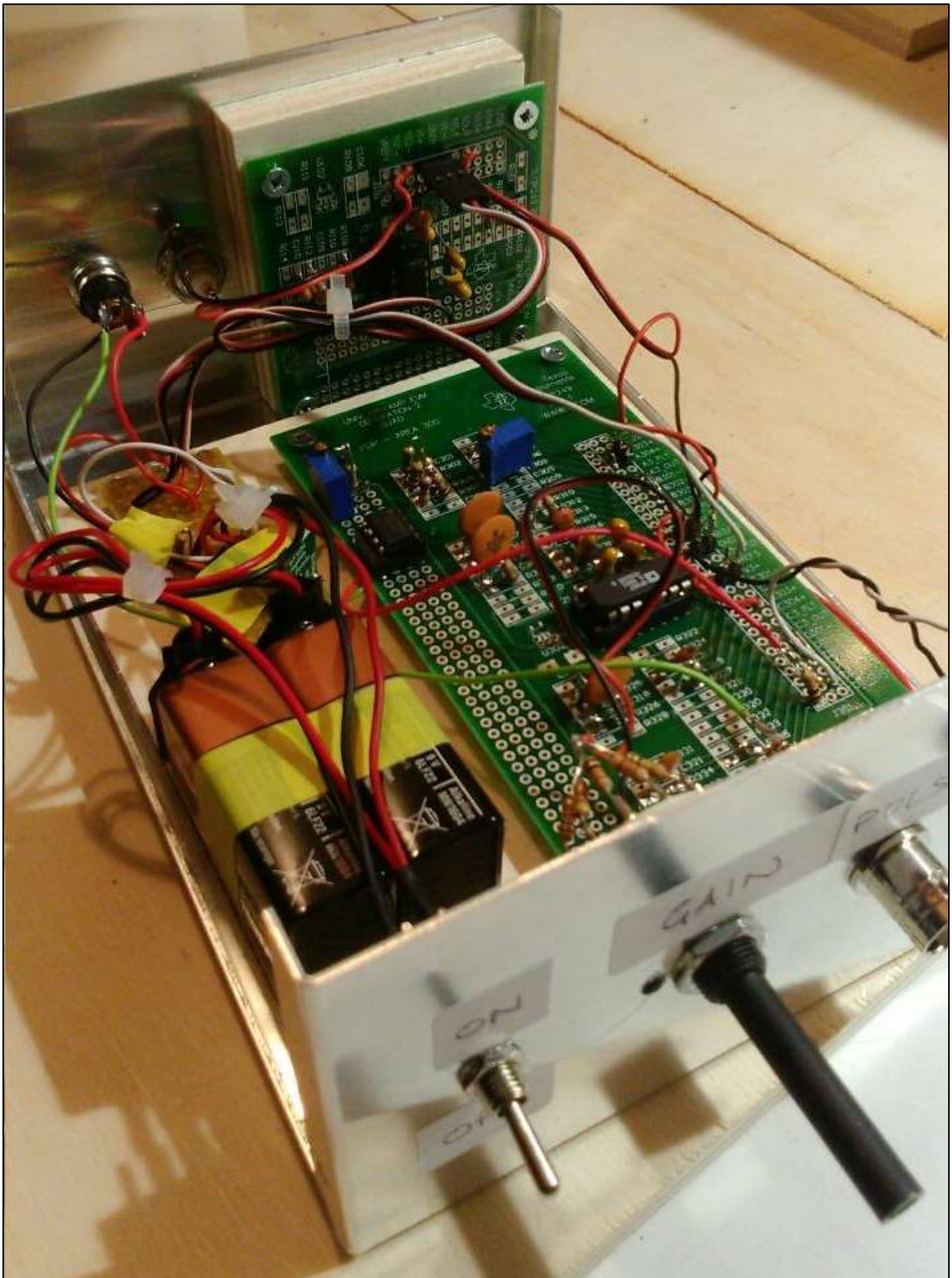
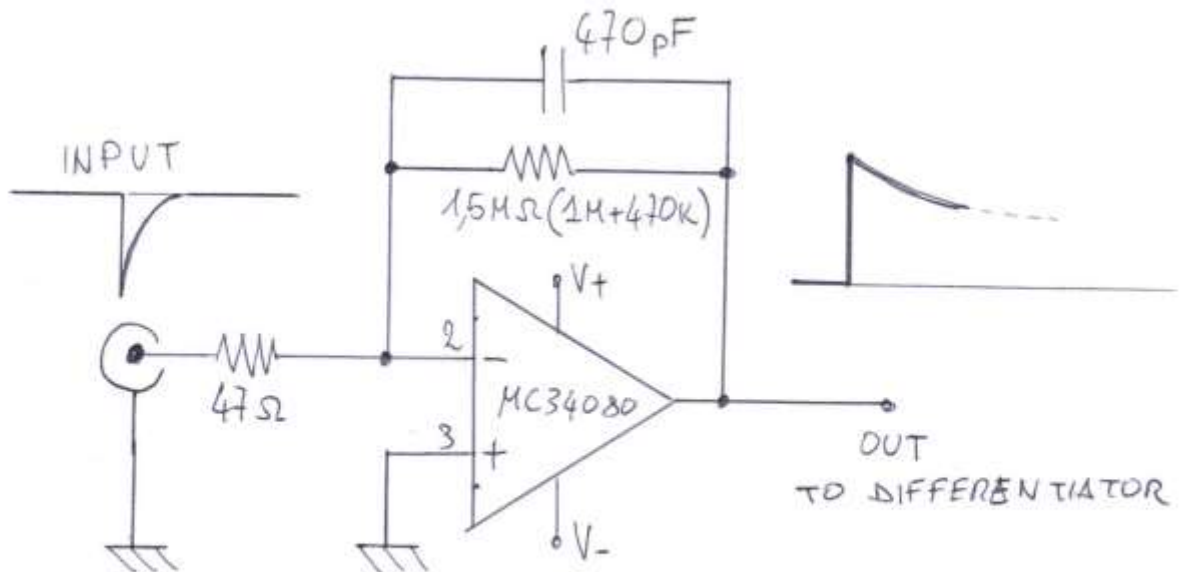
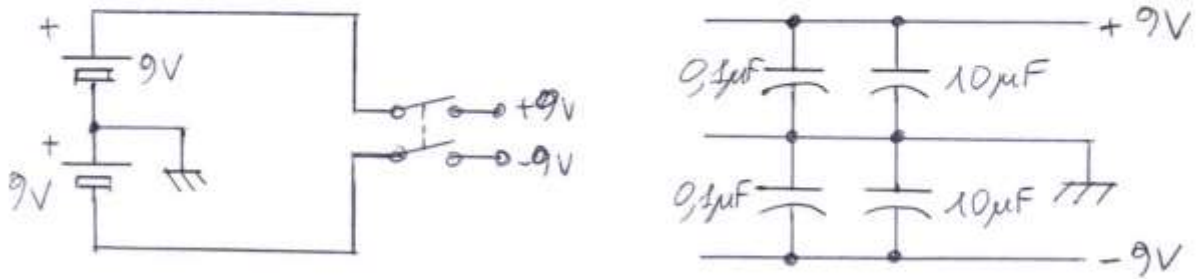


Immagine dell'interno - II



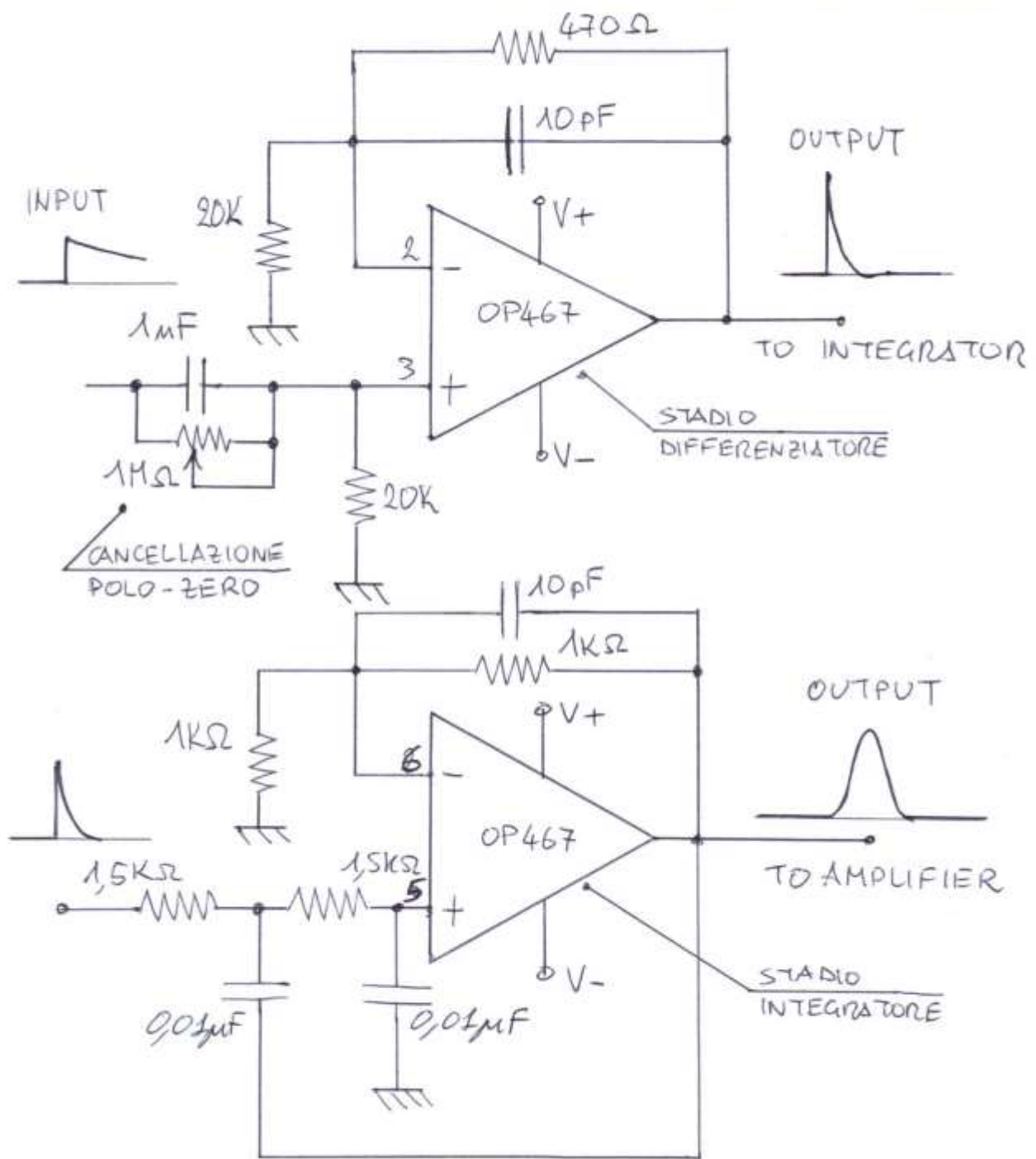
Schema Stadio Preamplificatore di carica

CHARGE SENSITIVE AMPLIFIER

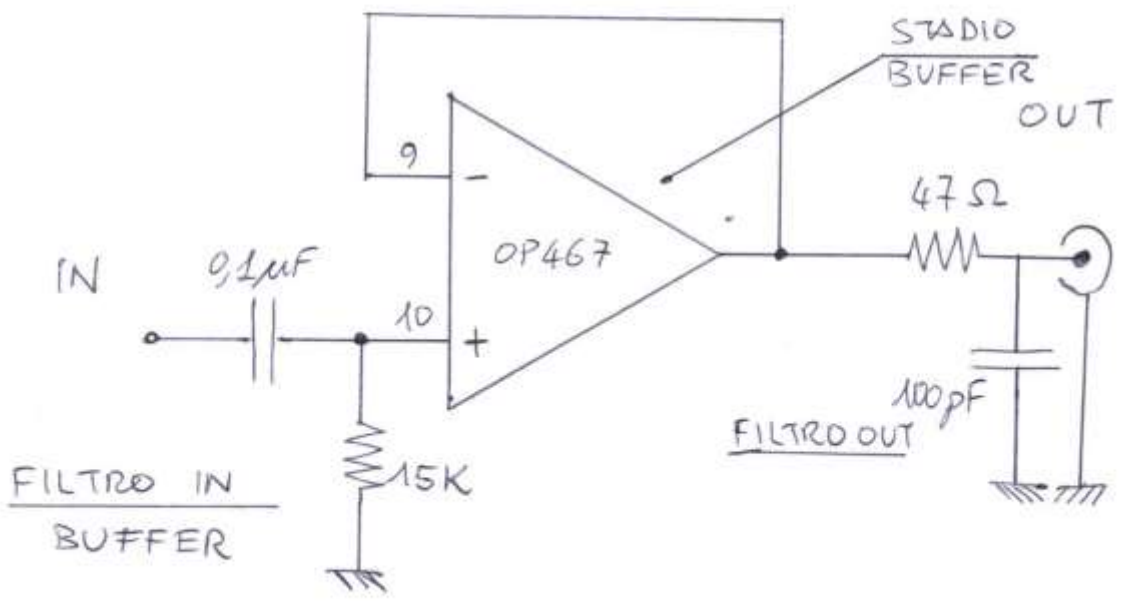
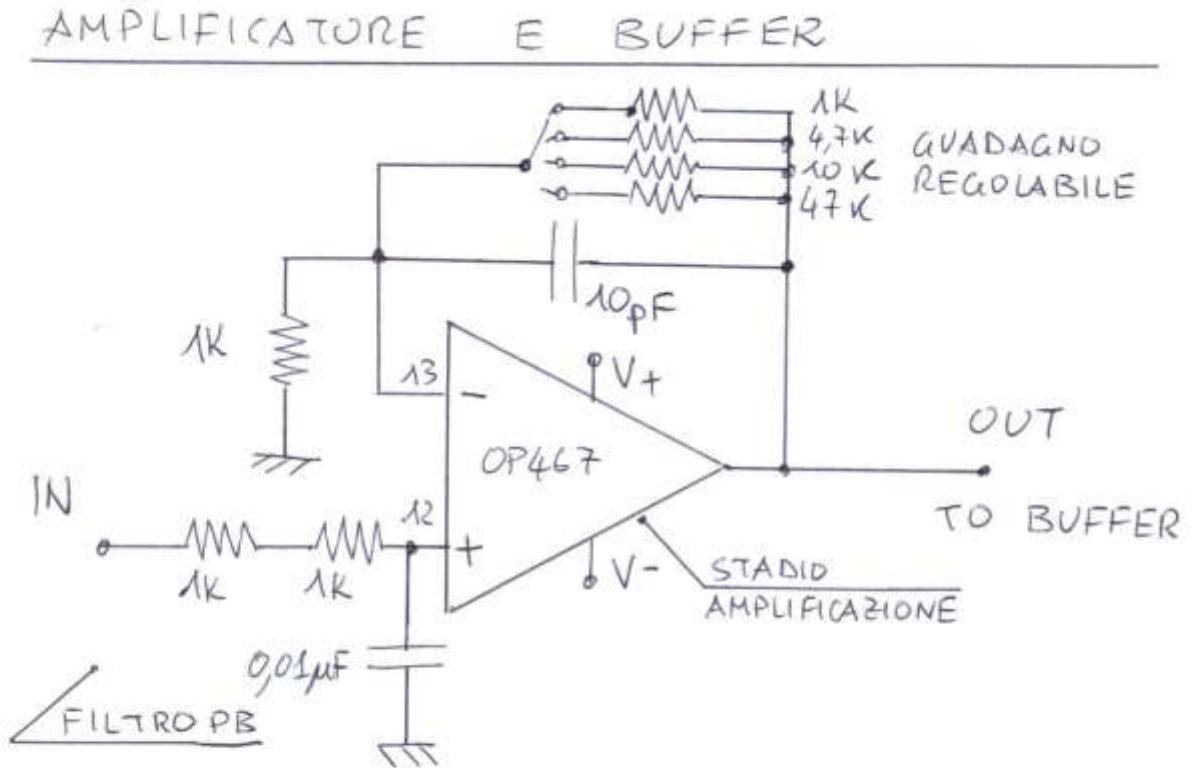


Schema Stadio Differenziatore ed Integratore

DIFFERENZIAZIONE E INTEGRATORE

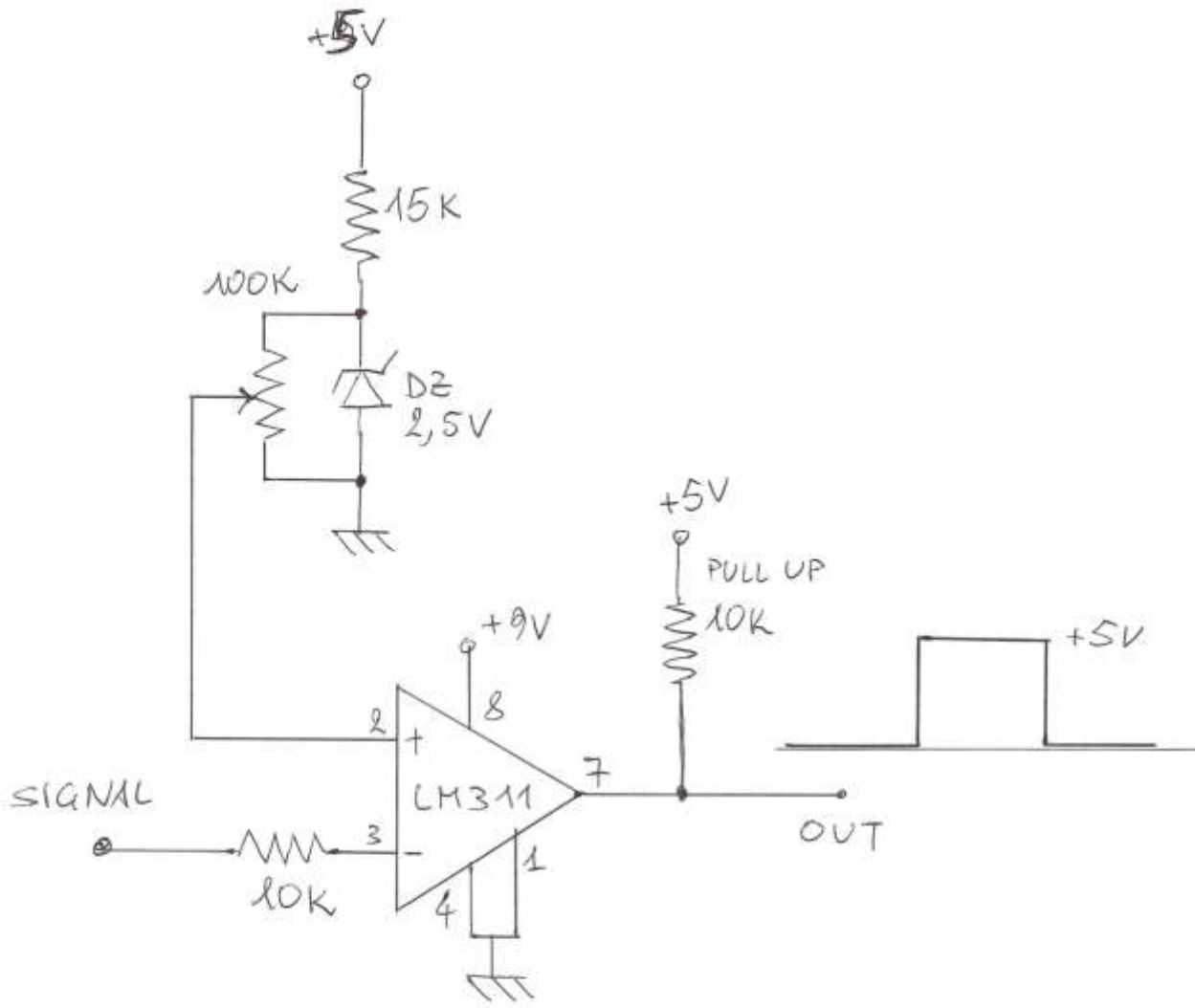


Schema Stadio Amplificatore e Buffer di Uscita

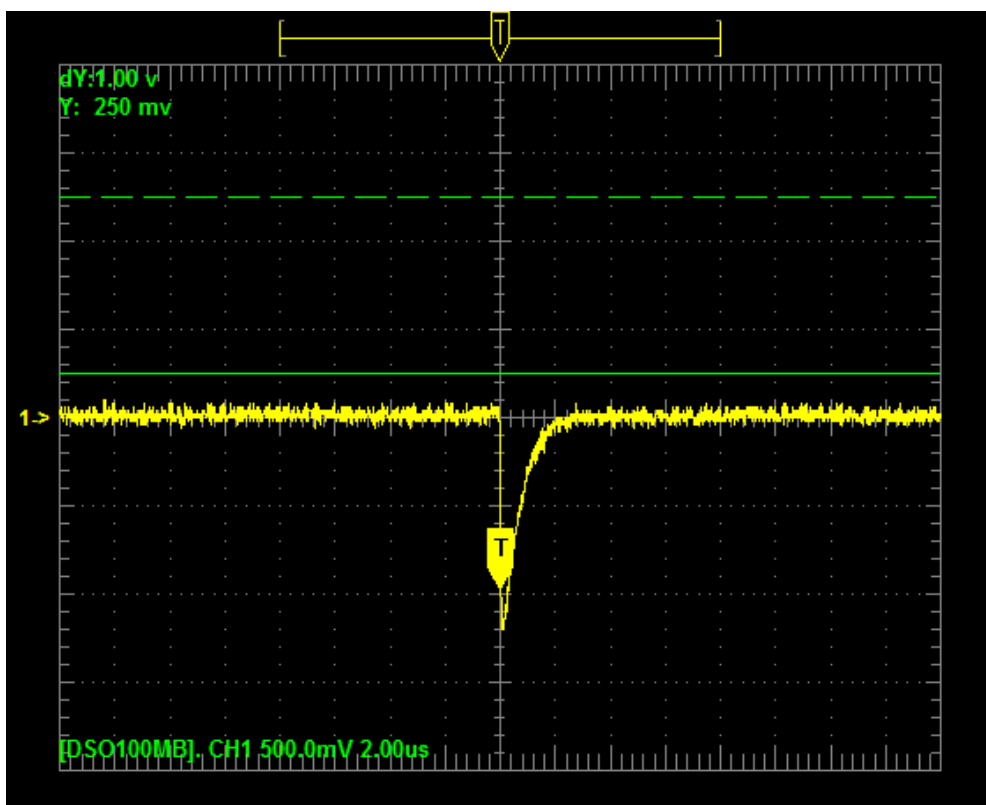


Discriminatore

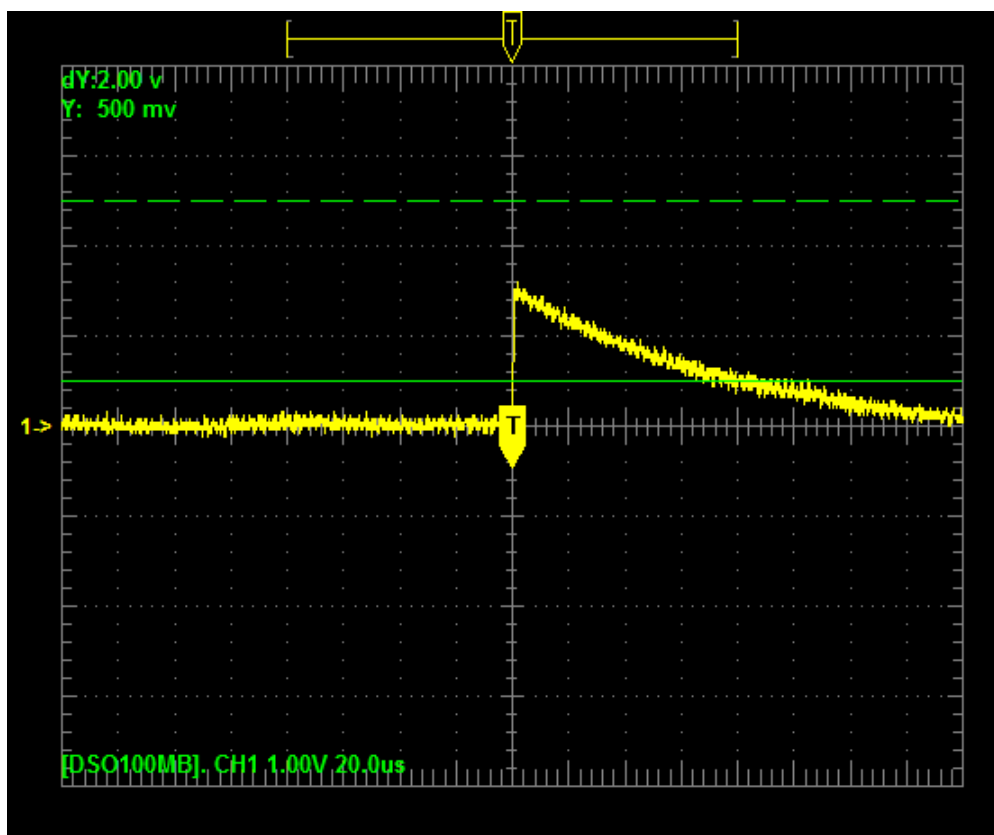
DISCRIMINATORE



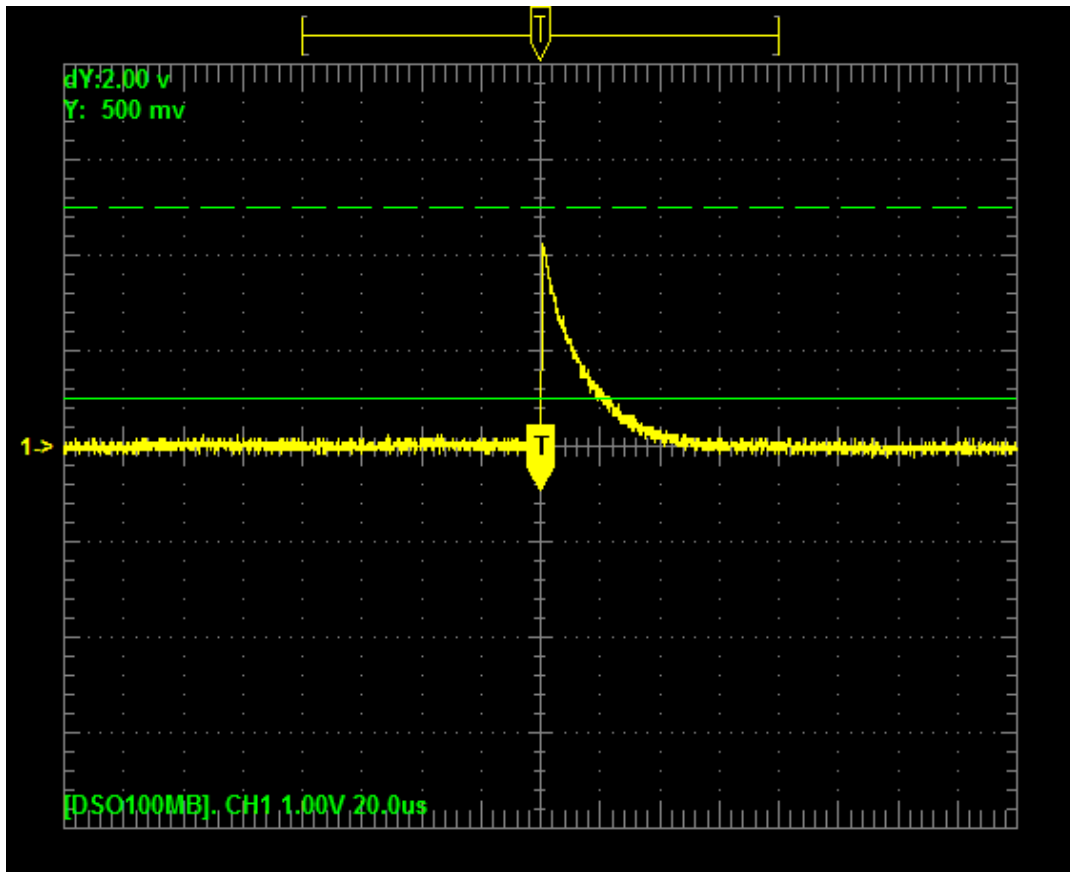
Impulsi prodotti dal circuito



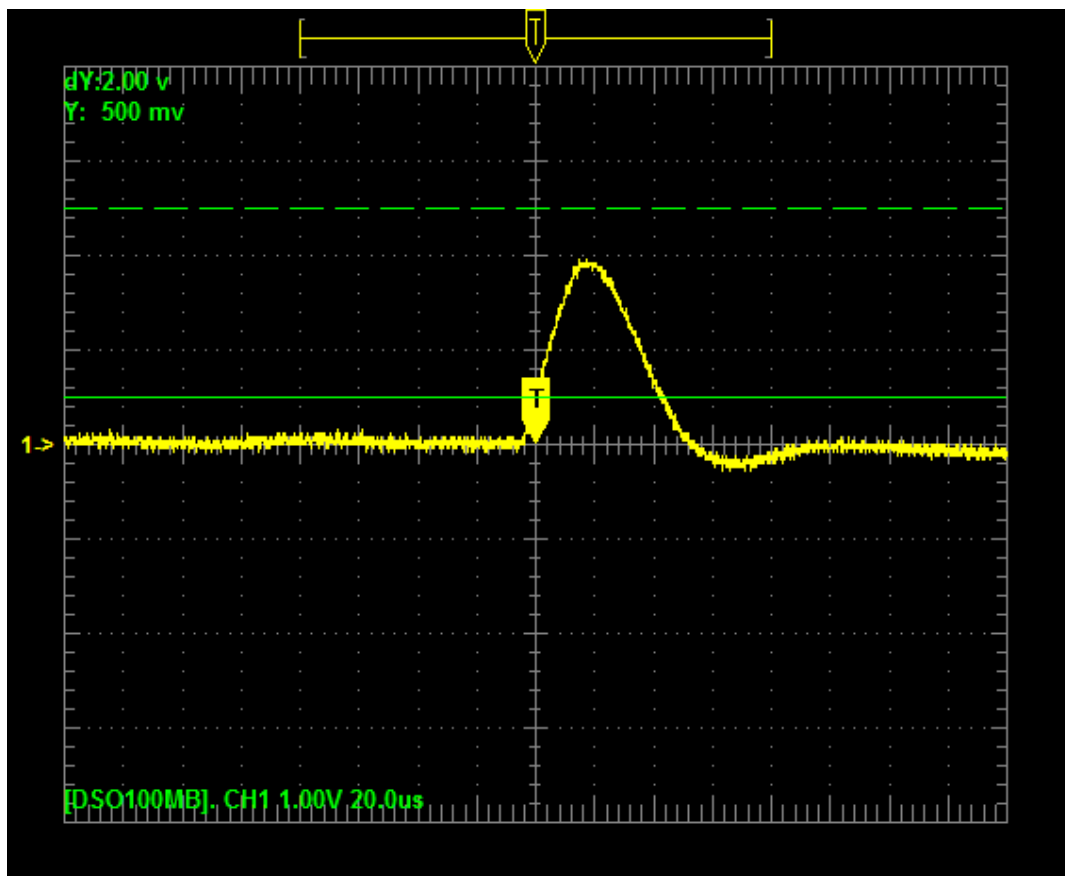
Impulso prodotto dal SiPM – Input del preamplificatore di carica



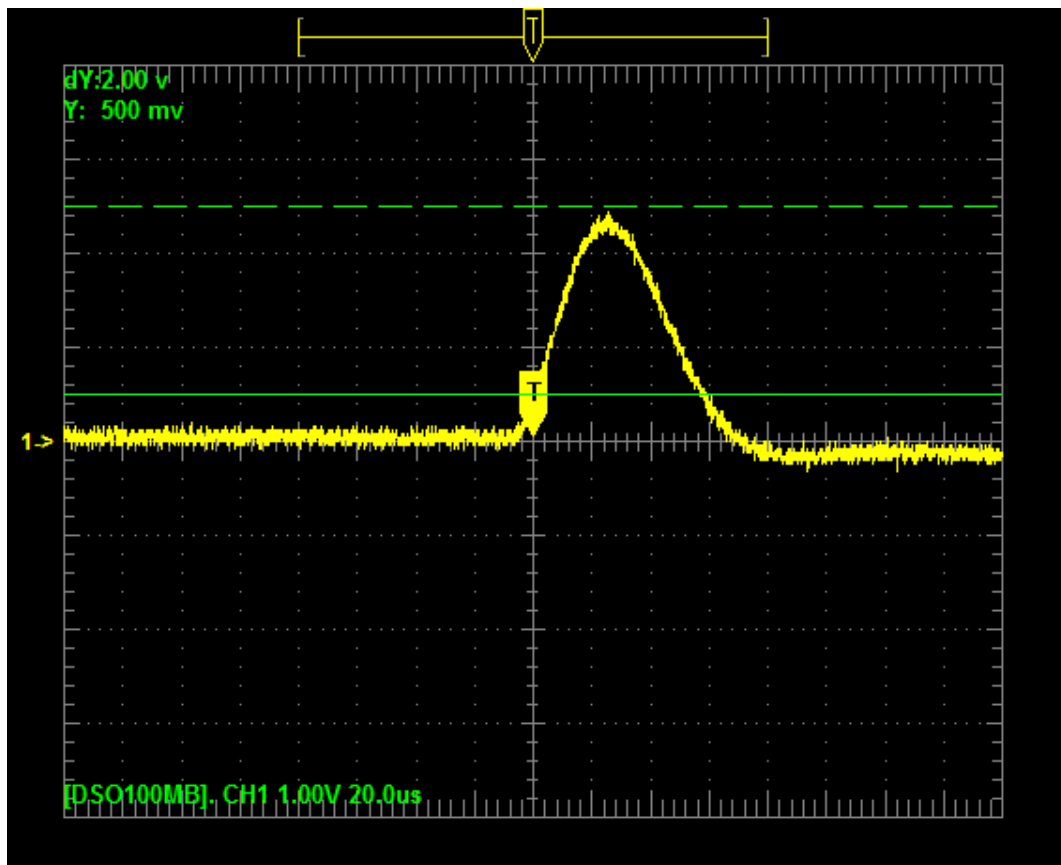
Impulso prodotto dal preamplificatore di carica – Input del differenziatore



Impulso prodotto dal differenziatore – Input del integratore



Impulso prodotto dal integratore – Input del buffer



Impulso di output